



EVROPSKÁ UNIE
Fond soudržnosti
Operační program Životní prostředí

Ministerstvo životního prostředí

ČOV a kanalizace Čekyně, Dolní Újezd, Lhotka



STRABAG

OHL ŽS



OPERAČNÍ PROGRAM
ŽIVOTNÍ PROSTŘEDÍ



EVROPSKÁ UNIE
Fond soudržnosti
Evropský fond pro regionální rozvoj

Pro vodu,
vzduch a přírodu

Informace o projektu

Název díla	„ČOV a kanalizace Čekyně, Dolní Újezd, Lhotka“
Části díla	ČÁST 1) - Kanalizace a ČOV Čekyně ČÁST 2) - Kanalizace Dolní Újezd, Skoky, Staměřice - I. etapa a 2. Etapa ČÁST 3) - Hranice - doplnění splaškové kanalizace, Lhotka
Objednatel	Vodovody a kanalizace Přerov, a. s., Šířava 482/21, Přerov I-Město, 750 02 Přerov
Realizační orgán	Státní fond životního prostředí ČR
Generální projektant	PROJEKTY VODAM s.r.o., Galašova 158, 753 01 Hranice
Provozovatel	Vodovody a kanalizace Přerov, a. s., Šířava 482/21, Přerov I-Město, 750 02 Přerov
Správce stavby	Vodohospodářský rozvoj a výstavba a.s.,
Zhotovitel	STRABAG a.s., Kačírkova 982/4, Jinonice, 158 00 Praha 5

Důležité termíny

SOD podepsána	22.7. 2019
Předání staveniště	14.8.2019
Zahájení stavebních a montážních prací	30.9. 2019
Dokončení stavebních a montážních prací:	do 18ti měsíců od předání staveniště

Smluvní cena díla

ČÁST 1) - Kanalizace a ČOV Čekyně	87 974 975,11 Kč bez DPH
ČÁST 2) - Kanalizace Dolní Újezd, Skoky, Staměřice - I. etapa a 2. Etapa	55 570 063,31 Kč bez DPH
ČÁST 3) - Hranice - doplnění splaškové kanalizace, Lhotka	11 529 102,74 Kč bez DPH
Celkové náklady stavby	155 074 141,20 Kč bez DPH



OPERAČNÍ PROGRAM
ŽIVOTNÍ PROSTŘEDÍ



EVROPSKÁ UNIE
Fond soudržnosti
Evropský fond pro regionální rozvoj

Pro vodu,
vzduch a přírodu

Informace o projektu

REKAPITULACE OBJEKTŮ STAVBY

ČÁST 2) - Kanalizace Dolní Újezd, Skoky, Staměřice - I. etapa a 2. Etapa	55 570 063,31 Kč
1. Etapa	40 938 858,70 Kč
2. Etapa	14 631 204,61 Kč



OPERAČNÍ PROGRAM
ŽIVOTNÍ PROSTŘEDÍ



EVROPSKÁ UNIE
Fond soudržnosti
Evropský fond pro regionální rozvoj

Pro vodu,
vzduch a přírodu

Stručný popis stavby

- V rámci stavby se provede vybudování splaškové kanalizace, přeložky sítí dotčené stavbou, výtlačky, vybudování odboček pro přípojky, finální opravy komunikací dotčené stavbou.
- V roce 2019 bude vybudována kanalizace v částech dle dostupných kapacit zhotovitele:



OPERAČNÍ PROGRAM
ŽIVOTNÍ PROSTŘEDÍ



EVROPSKÁ UNIE
Fond soudržnosti
Evropský fond pro regionální rozvoj

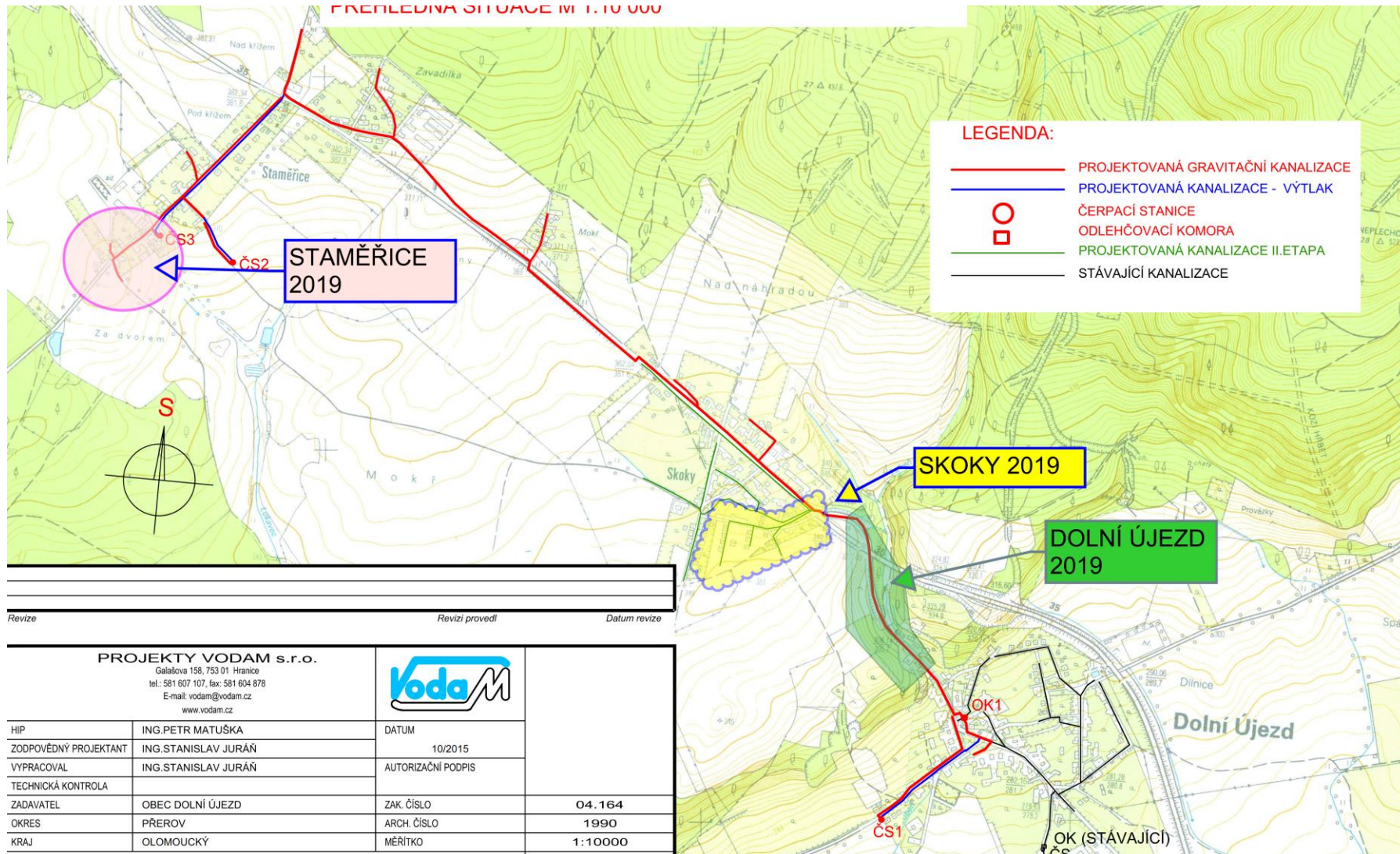
Pro vodu,
vzduch a přírodu

Jaké práce budou ve Vašich ulicích provedeny:

- Domovní přípojky – RŠ – splašková kanalizace (nejprve bude provedena hlavní stoka a následně se pracovníci vrátí k provedení veřejných částí odbočení, nemusí se stihnout v roce 2019).
- Oprava povrchů dotčených výstavbou kanalizace (*bezprostředně po provedení prací provizorní oprava; následně finální úprava povrchů – předpoklad říjen/listopad 2020*)

Stručný postup provádění prací v lokalitách

PŘEHLEDNÁ SITUACE M 1:10 000



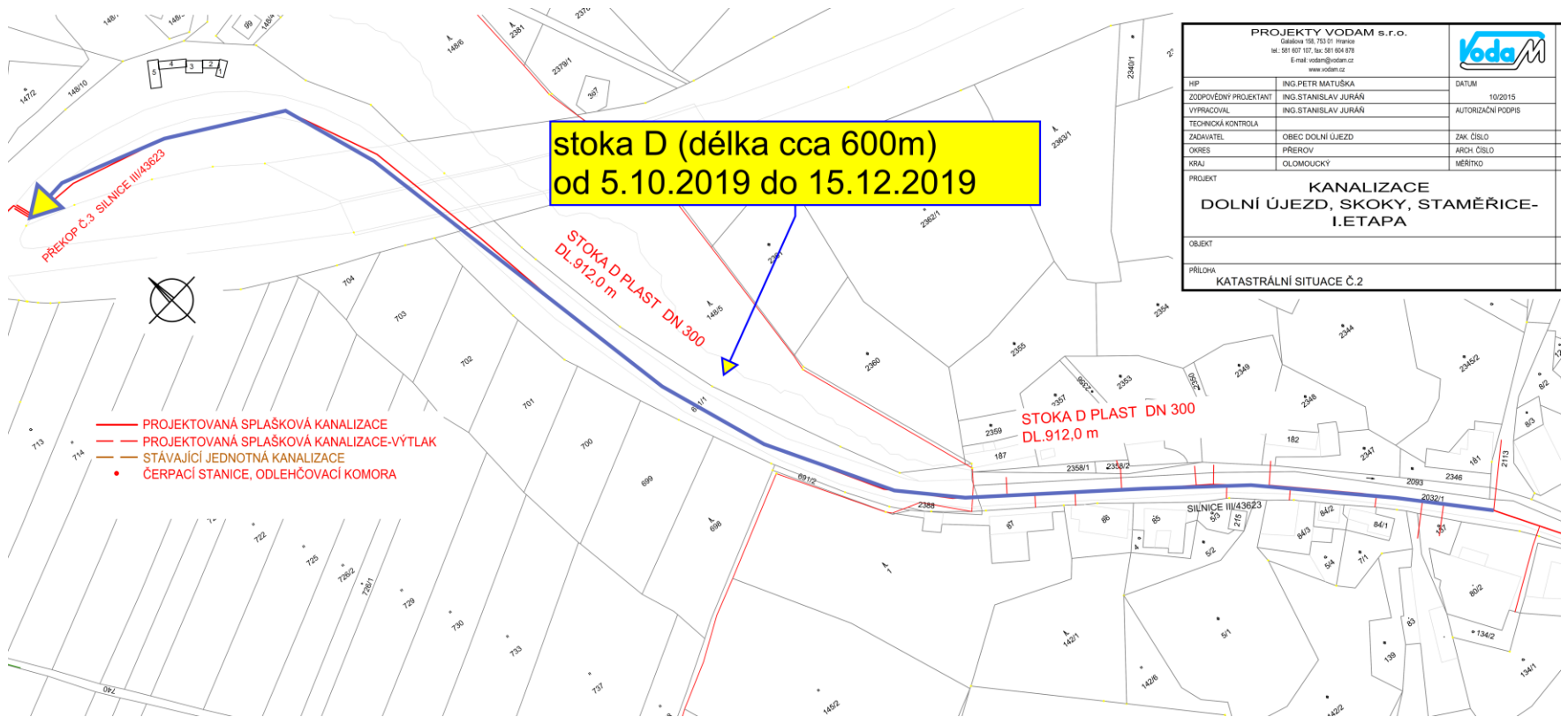
PROJEKT VODAM s.r.o.

Galašova 158, 753 01 Hranice
tel.: 581 607 107, fax: 581 604 878
E-mail: vodam@vodam.cz
www.vodam.cz

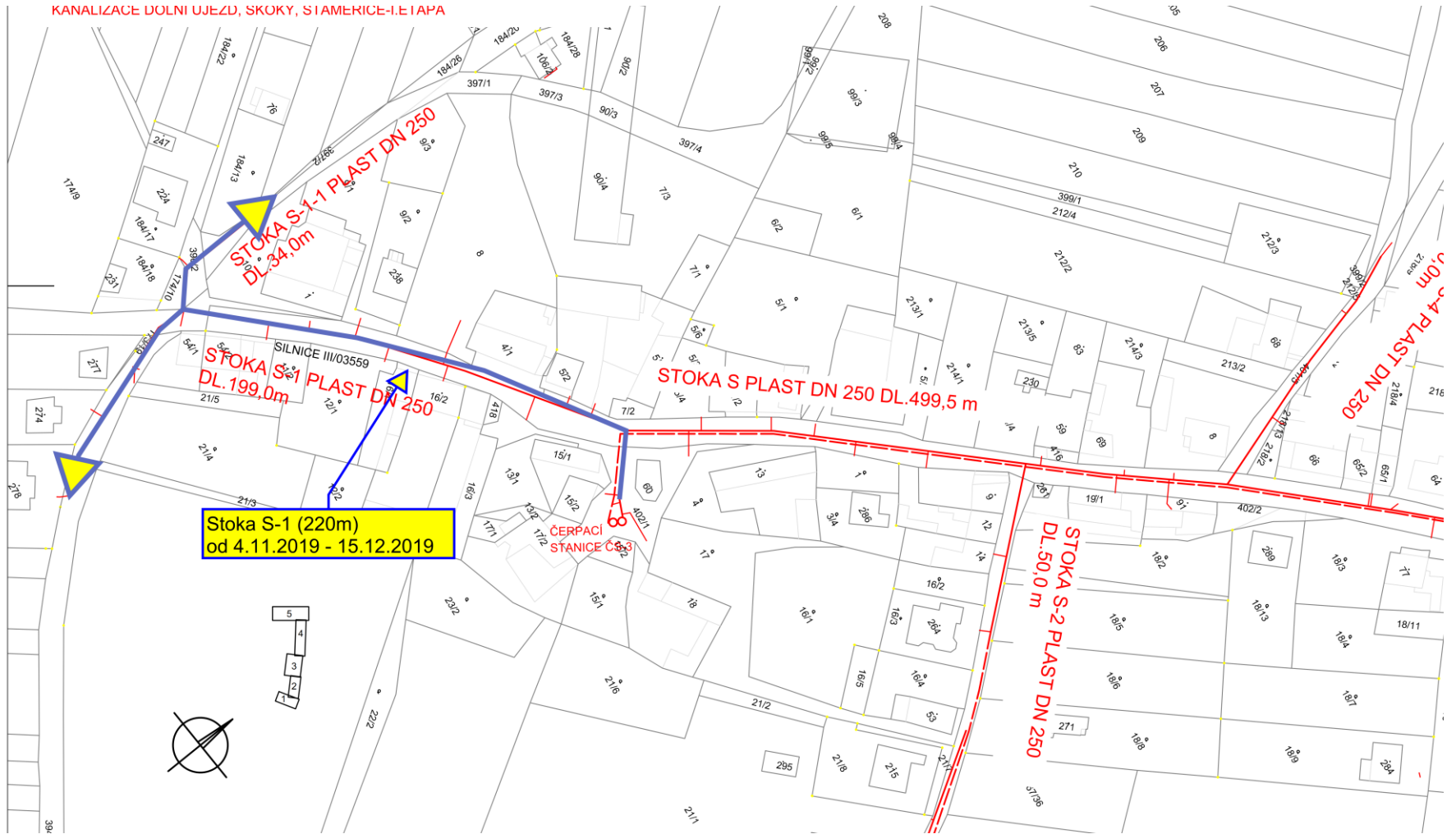


HIP	ING. PETR MATUŠKA	DATUM	10/2015
ZODPOVĚDNÝ PROJEKTANT	ING. STANISLAV JURÁŇ	AUTORIZAČNÍ PODPIS	
VYPRACOVAL	ING. STANISLAV JURÁŇ		
TECHNICKÁ KONTROLA			
ZADAVATEL	OBEC DOLNÍ ÚJEZD	ZAK. ČÍSLO	04. 164
OKRES	PŘEROV	ARCH. ČÍSLO	1990
KRAJ	OLOMOUCKÝ	MĚŘITKO	1:10000

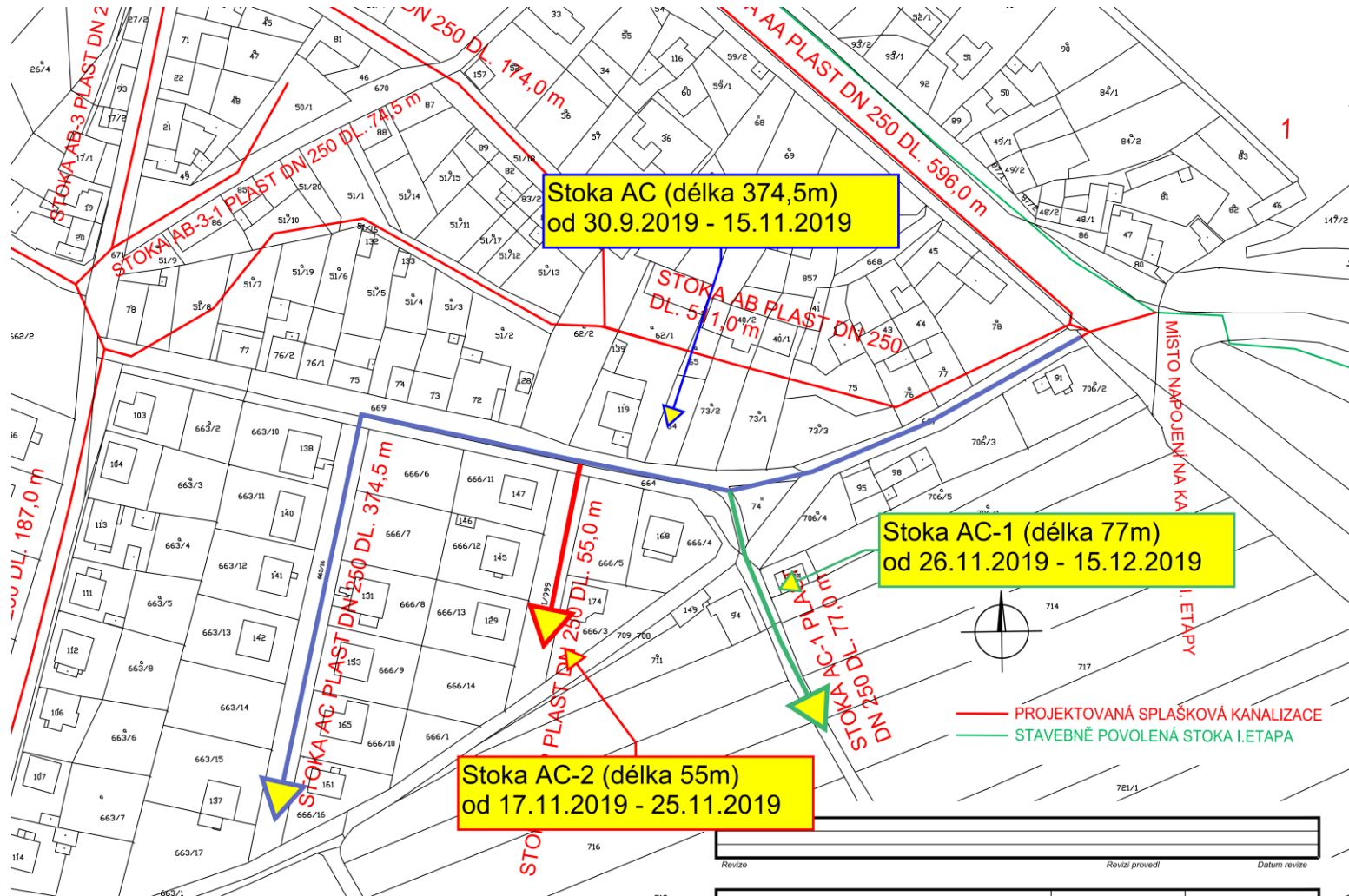
Dolní Újezd 2019



Staměřice 2019



Skoky 2019



Odbočení, přípojky

- Budou provedeny v otevřených výkopech
- Materiál odbočení (po RŠ) je navržen z PP
- Odbočení budou realizovány po dokončení hlavní stoky – jedná se o veřejnou část – tedy od stoky po RŠ)
- Vlastní napojení Vašich přípojek do šachtiček (RŠ) proběhne po kolaudaci (předčasném užívání)
předpoklad:

8/2020 – 12/2020

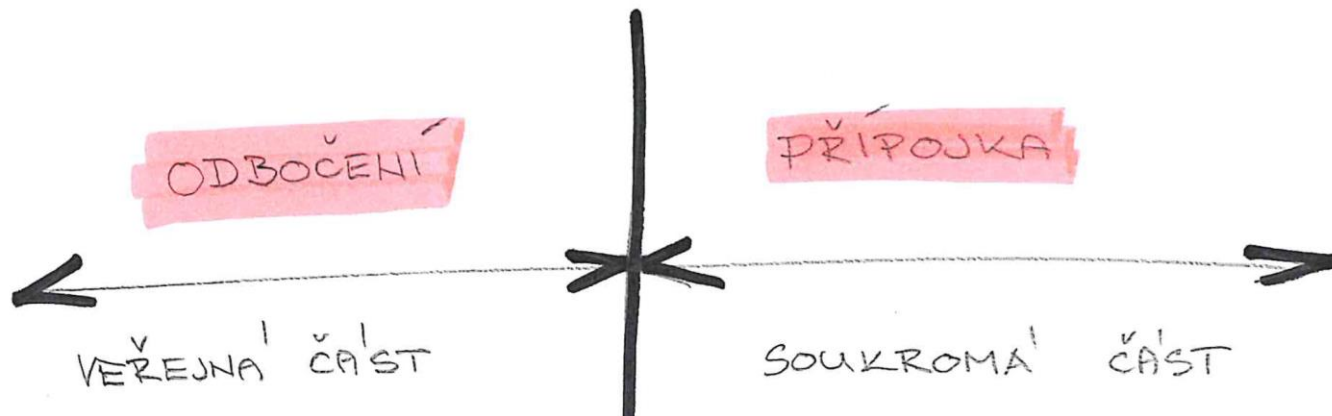
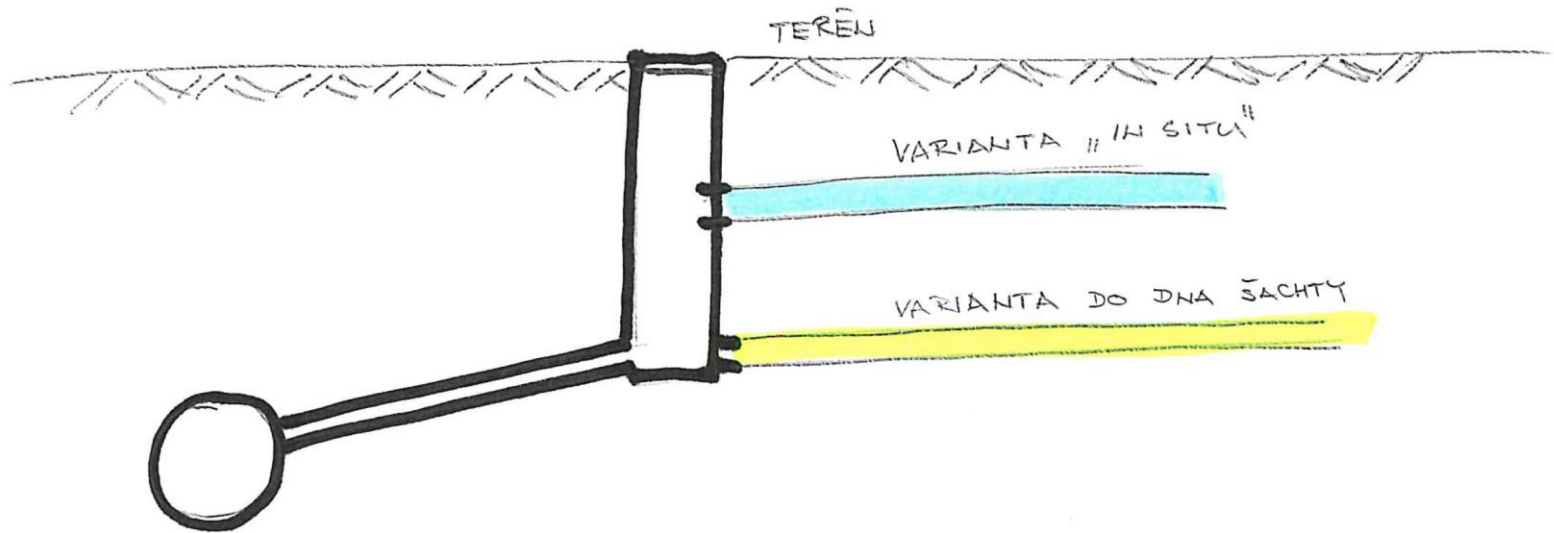
Pro vlastní napojení budete s předstihem informováni

- **Do RŠ, musí být napojeny pouze splaškové vody. Před záhozem přípojky provede kontrolu zástupce provozovatele _ p. Vaculín**

Podmínky pro přípojky

- Po provedení přípojky bude způsob napojení zakreslen do karty přípojky
- Po provedení pokládky trubky přípojky – **před zásypem (soukromé části)**, musí být provedena kontrola správnosti provedení zástupcem VAK p. Vaculínem
- Do splaškové přípojky **nesmí být napojeny dešťové vody**. - kontrolu před zásypem provede provozovatel p. Vaculín
- Před zahájením vypouštění odpadních vod do kanalizace musí každý vlastník nemovitosti uzavřít s provozovatelem VAK Přerov smlouvu o vypouštění odpadních vod.

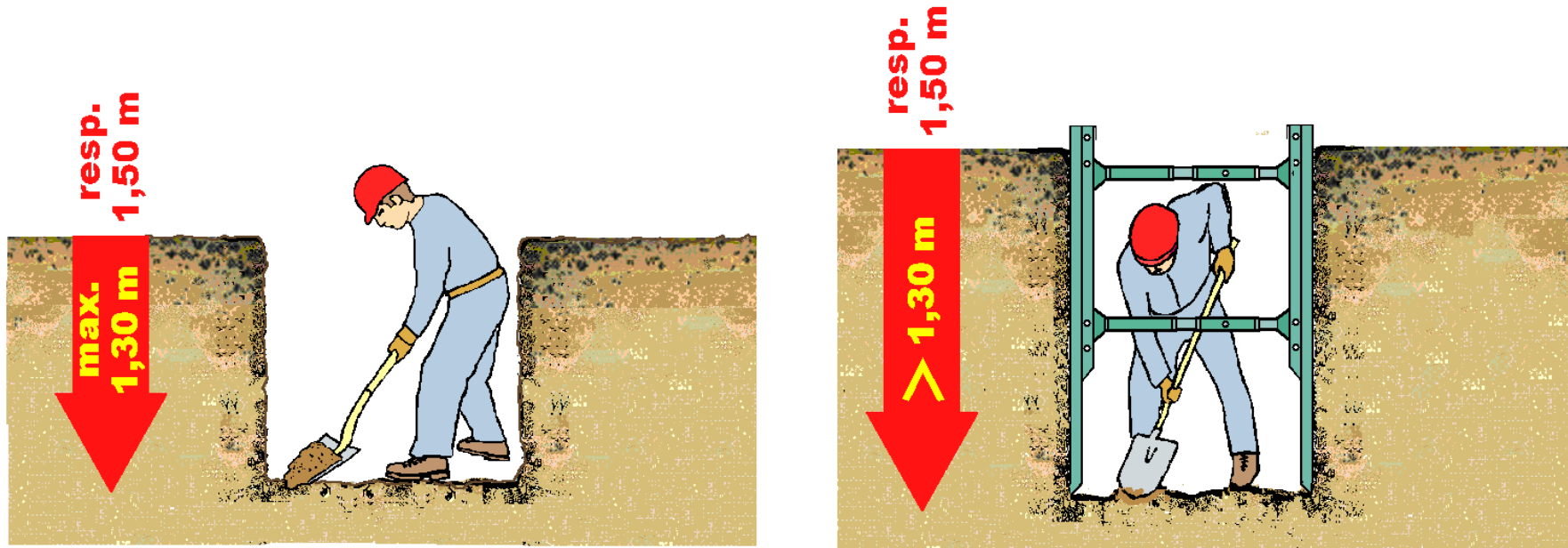
Schéma provedení Stavba/ Vlastník



Co byste měli vědět:

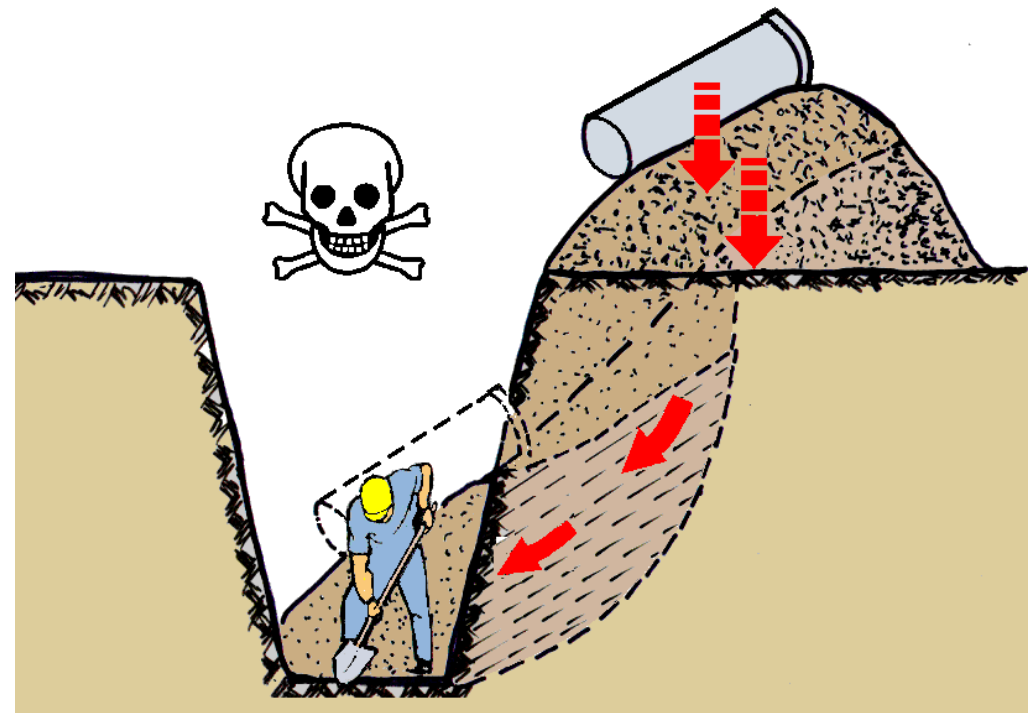
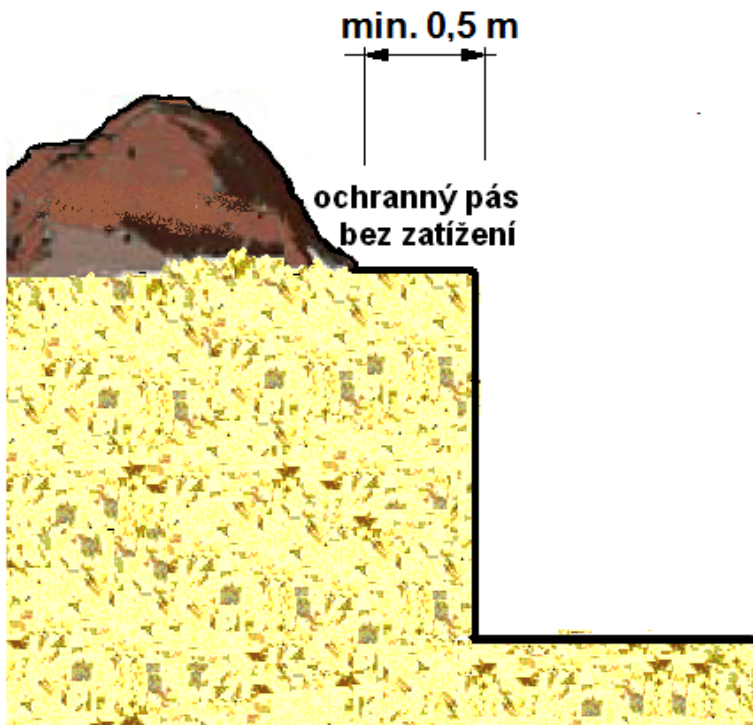
- **Při realizaci přípojek je nutné zabezpečit, aby se do potrubí nedostala hlína, kameny, apod.**
- **Vlastní přípojka lze realizovat vlastními silami nebo odbornou firmou.**
- **Při výkopových pracích ve své režii myslete na svou bezpečnost s ohledem na hloubku výkopu a reálnou možnost uvolnění hran výkopu a zasypání.**

Způsob provádění výkopových prací svépomocí



Svislé stěny (boky) ručně kopaných výkopů musí být zajištěny pažením od hloubky větší než 1,3 m v zastavěném území a 1,5 m v nezastavěném území.

Okraje výkopu nesmí být zatěžovány do vzdálenosti 0,5 m od hrany výkopu !



Kontakty

- Zhotovitel (**STRABAG a.s.**)



- Ing. Stanislav Třasoň/ 776 598 620 / stanislav.trason@strabag.com
- Ing. Jan Vavřík/ 602 551 193 / jan.vavrik@strabag.com

- Správce stavby (VRV a.s.)



- Ing. Albín Gottwald /775 179 595/ agottwald@email.cz
- Martin Wywiał /602 141 367/ martin@wywial.cz

- Vodovody a kanalizace Přerov, a. s.



- Josef Vaculín/777 222 107/ vaculin@vakpr.cz




OPERAČNÍ PROGRAM
ŽIVOTNÍ PROSTŘEDÍ



EVROPSKÁ UNIE
Fond soudržnosti
Evropský fond pro regionální rozvoj

Pro vodu,
vzduch a přírodu



**Děkuji za
pozornost**



OPERAČNÍ PROGRAM
ŽIVOTNÍ PROSTŘEDÍ



EVROPSKÁ UNIE
Fond soudržnosti
Evropský fond pro regionální rozvoj

Pro vodu,
vzduch a přírodu