

# Přípojky

## 1. Odbočení, přípojky - obecně

Z technického hlediska je stavba kanalizace rozdělena následovně:

- a) Kanalizační řad
- b) Odbočení (veřejná část kanalizační přípojky), ukončené revizní šachtou
- c) Přípojka (soukromá část kanalizační přípojky)
- d) Domovní instalace

Kanalizační řad a veřejnou část přípojky, která je ukončena revizní šachtou, provede zhotovitel stavby, vlastníci připojovaných nemovitostí si zajišťují výstavbu soukromé části kanalizační přípojky a domovní instalaci.

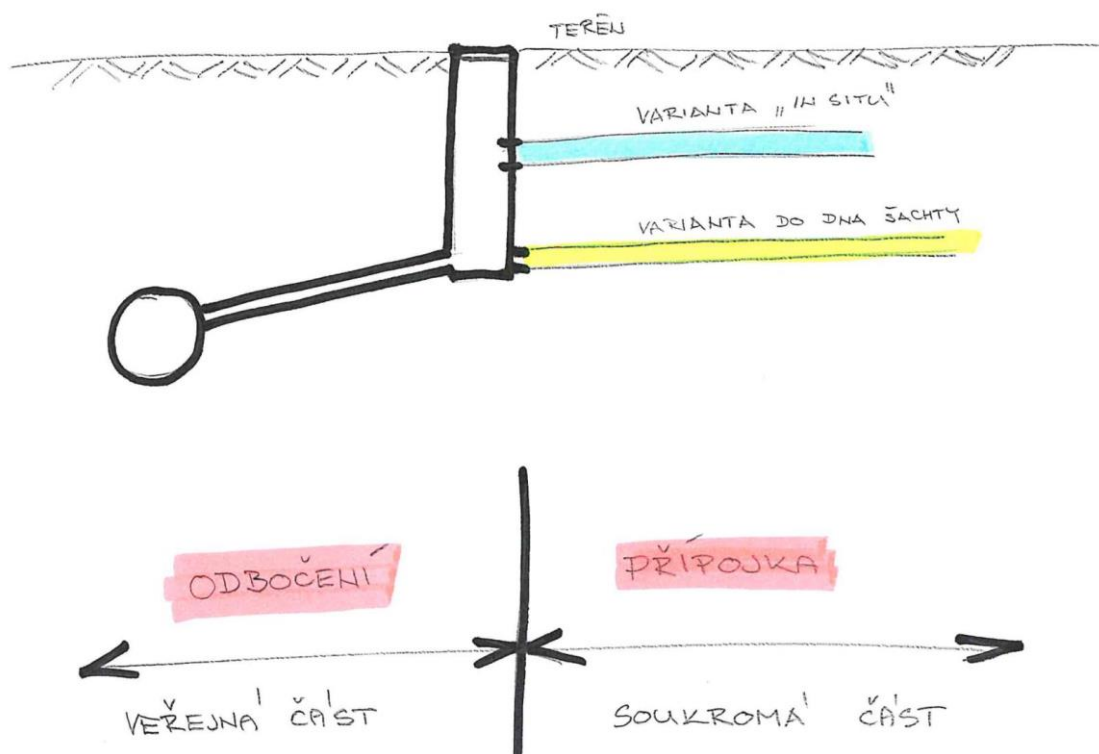
**Obec Dolní Újezd v minulosti nechala vyprojektovat a uhradila i projekty soukromých částí přípojek těm majitelům nemovitostí, kteří o to požádali. Projekty Vašich přípojek si nyní můžete vyzvednout na obecním úřadě v Dolním Újezdě. Pokud jste si z jakýchkoliv důvodů nenechali soukromou část přípojek vyprojektovat, a přesto máte o napojení na kanalizaci zájem, musíte si nechat zpracovat projekt soukromé části přípojky (v případě, že je vyprojektováno alespoň odbočení). V případě, že není vyprojektováno ani odbočení, je nutno neprodleně (nejpozději do 17. 10. 2019) podat žádost o provedení odbočky. Bližší informace na obecním úřadě v Dolním Újezdě – starosta, místostarosta.**

## 2. Technické náležitosti, způsob provedení přípojek

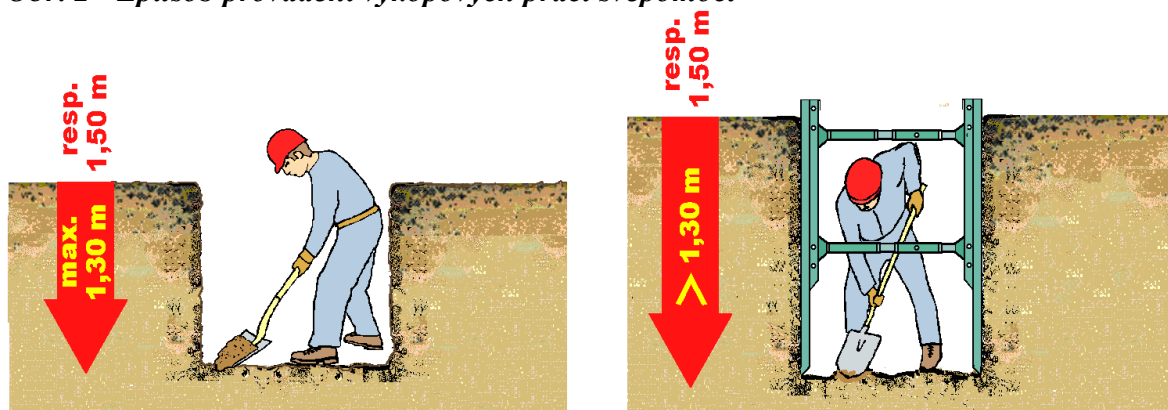
- Veřejné části přípojek (odbočení po revizní šachtu) budou provedeny z polypropylenu v otevřených výkopech.
- Odbočení budou realizována po dokončení hlavní stoky.
- Vlastní napojení soukromých částí přípojek do revizních šachet proběhne po kolaudaci nebo po zahájení předčasného užívání stoky, předpokládaný termín napojení je 8/2020 – 12/2020, o konkrétním termínu napojení Vaší nemovitosti budete informováni s dostatečným předstihem.
- Soukromou část přípojky lze realizovat svépomocí nebo odbornou firmou.
- Do revizní šachty, a tedy do nového kanalizačního řadu, mohou být napojeny **pouze splaškové vody** (kuchyň, koupelna, WC)

- Při realizaci přípojek je nutné zabezpečit, aby se do potrubí nedostala hlína, kameny, apod.
- Před záhozem (zásypem) soukromé části přípojky provede kontrolu zástupce provozovatele pan Josef Vaculín (tel. 777 222 107)
- Po provedení přípojky bude způsob napojení zakreslen do karty přípojky
- Před zahájením vypouštění odpadních vod do kanalizace musí každý vlastník nemovitosti uzavřít s provozovatelem VaK Přerov, a.s. smlouvu o vypouštění odpadních vod
- Při výkopových pracích ve své režii myslíte na svou bezpečnost s ohledem na hloubku výkopu a reálnou možnost uvolnění hran výkopu a zasypání.

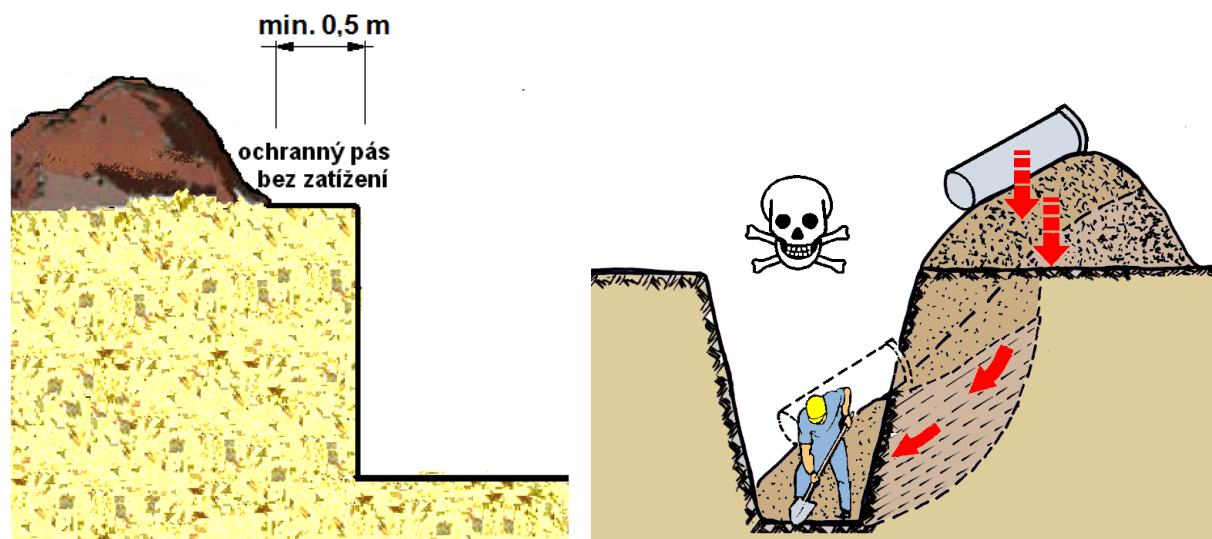
**Obr. 1 - Schéma provedení Stavba/ Vlastník**



**Obr. 2 - Způsob provádění výkopových prací svépomocí**



Svislé stěny (boky) ručně kopaných výkopů musí být zajištěny pažením od hloubky větší než 1,3 m v zastavěném území a 1,5 m v nezastavěném území.



Okraje výkopu nesmí být zatěžovány do vzdálenosti 0,5 m od hrany výkopu !

**Ing. Eduard Rýček, starosta obce**